

## MaX2 / v1

L'adaptateur d'interface universel MaX2 est le "petit frère" de DIVA2 Base et remplit ses fonctions clairement définies dans les distributeurs automatiques. Il se connecte aux distributeurs automatiques, aux caisses et aux systèmes de paiement de tous les fabricants et résout parfaitement les tâches de convertisseur d'interface avec un décompte EVADTS complet, au choix hors ligne ou en ligne avec connexion au cloud. Grâce à la connexion multiprotocole, pratiquement tous les distributeurs automatiques peuvent être connectés.

Grâce au développement permanent de la plateforme logicielle DIVA2, vous profitez d'améliorations constantes. Vous pouvez également ajouter des fonctions en tant que modules matériels via le port d'*extension*. Vous bénéficiez ainsi d'une protection élevée de votre investissement, notamment grâce à de grandes réserves de performance et de mémoire.



MaX2 remplace l'ancien MaX de première génération.

### Avantages

- Contrôle total des flux financiers grâce à la position intermédiaire entre l'automate et les systèmes de paiement.
- Prise en charge de tous les systèmes de paiement en espèces et sans espèces MDB (plug 'n play) sur le marché
- Toutes les interfaces sérielles connues pour les automates sont intégrées
- Nombreuses possibilités de facturation au format EVADTS
- Télémétrie : connexion cloud à Spicls pour les services EVADTS, FOTA (mise à jour du firmware), CLONE, LOGS
- Possibilité d'extension interne avec *Extension* (modem 2G/LTE, clavier, écran, etc.)
- Plate-forme logicielle homogène de la famille DIVA2 avec développement permanent

### Applications

- Lecture EVADTS standardisée et uniforme (pour tous les automates) par câble, IrDA, LAN ou GSM (mise à niveau)
- Adaptation de systèmes de paiement MDB (cashless 1+2, pièces, billets) à des automates non MDB, machines à café, etc.
- Résolution des problèmes de compatibilité MDB entre le système de paiement et l'automate
- Boîtier de télémétrie
- Connexion des lecteurs de cartes MDB aux caisses via une API de caisse unique (DeDesk DLL)

### Caractéristiques

- DIVA2 Fonctions de base à partir de la version SW makalu
- Emplacement pour carte SD pour étendre la mémoire flash interne
- Bouton SET pour différentes interactions
- Configuration avec ordinateur de poche/ PC via IrDA, RS232 et réseau
- Boîtier en plastique robuste, semi-transparent
- Interface IrDA intégrée pour la configuration et le transfert de données sans câble
- Interface utilisateur avec LED (rouge-vert) et buzzer
- Principaux protocoles de communication et normes de distribution automatique MDB, BDV, Exe, CCI
- Connexion Ethernet
- Extensions matérielles Plug and play : *Extensions*

Coordonnées de commande :

N° d'art : D3.03.000.01

Désignation : Interface MDB/BDV/EXE/CCI sur MDB



**HUG-WITSCHI AG**

ELECTRONIC ENGINEERING

Auriedstrasse 10 - CH-3178 Bödingen

phone +41 (0) 31 740 44 44 - fax +41 (0) 31 740 44 45

info@hugwi.ch - [www.payment-technology.com](http://www.payment-technology.com)

## Interfaces

de gauche à droite :

- s4 : MDB maître
- LAN : Ethernet 10BASE-T/100BASE-TX (IEEE 802.3)
- s7.3 : RS232/ TTL, 5VDC
- Emplacement pour carte SD/SDHC



Sur le côté gauche :

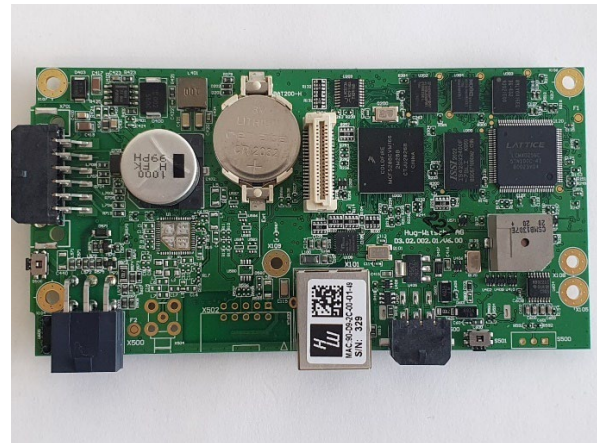
- s1.4 : MDB esclave, BDV, Executive, CCI
- Power In
- Bouton SET
- IrDA embarqué



Une seule fiche pour toutes les interfaces d'automates

## Caractéristiques techniques du matériel

- Montage : rail DIN ou velcro
- Tension d'entrée : 12-45VDC, courant de veille sans charge : 50 mA
- LEDs : état Rt+Gn, SD Card busy, état de l'interface VM
- Processeur : 32 bits, 150 MHz
- Mémoire :
  - Flash : 8 MB Code, 1 MB Data
  - RAM : 16 MB SDRAM, 512 kB NVRAM
- interfaces série :
  - 3 x asynchrones, 1x synchrone (SPI)
- RTC avec pile Li-interchangeable
- boîtier en polycarbonate, anthracite, luminescent
- Interface IrDA compatible avec tous les PDA
- Buzzer
- Plage de température : 0..70° , stock -40° ..+85°
- Humidité : 95% d'humidité relative, sans condensation
- Dimensions : 140 x 75 x 40 mm



Coordonnées de commande :

N° d'art : D3.03.000.01  
Désignation : Interface MDB/BDV/EXE/CCI sur MDB

## Accessoires

### Câbles pour automates :

- Câble pour automate MDB s1.4 Art. Art. n° D3.01.003.08
- Câble pour automate 2xMDB s1.4 Art. D3.01.003.87
- Câble pour automate CCI s1.4 Art. Art. n° D3.01.003.11
- Câble pour automate Exe s1.4 Art. Art. n° D3.01.003.05

### Divers :

- Écran externe série Réf. HW.14.000.14
- Extension204 : 4G/LTE Art. Référence D2.43.000.06
- Extension204 : GSM 2G Art. Référence D2.43.000.03
- Extension216 : clavier, écran Art. Art. n° D2.64.000.xx
- Module IrDA externe : IrDA Eye Art. Art. n° D2.51.000.01

## Différences entre les variantes d'appareils

Fonction	MaX (fin de vie)	MaX2
Télémetrie : envoyer des EVADTS par réseau	GSM (option)	LAN, GSM (option)
Interfaces des automates	2 variantes d'appareils : VM : MDB, Exe CCI : protocole CCI via DB9	Une seule variante pour tout. CCI nécessite toutefois un câble de raccordement

Coordonnées de commande :

N° d'art : D3.03.000.01

Désignation : Interface MDB/BDV/EXE/CCI sur MDB



**HUG-WITSCHI AG**

ELECTRONIC ENGINEERING

Auriedstrasse 10 - CH-3178 Börsingen

phone +41 (0) 31 740 44 44 - fax +41 (0) 31 740 44 45

info@hugwi.ch - [www.payment-technology.com](http://www.payment-technology.com)